



El menjador escolar: un espai educatiu saludable

El projecte educatiu sorgeix de l'estreta relació entre l'escola i el temps del migdia, per donar continuïtat a la pràctica educativa del centre, respectant i integrant el nostre projecte a les seves necessitats.

Es basa en una **alimentació sana**, gaudint de tots els **recursos del lleure educatiu** perquè els infants tinguin un desenvolupament maduratiu sa de cos i de ment, de millora de les relacions positives i de cura del medi ambient.



Una alimentació saludable

Una **cuina casolana i de proximitat** elaborada amb productes naturals de primera qualitat i de proximitat, amb menús ben variats, agradables i atractius.

Els nostres menús estan regulats per les pautes que marca el Programa de Revisió de Menús Escolars (PReME) liderat per l'Agència de Salut Pública de Catalunya (ASPCAT).

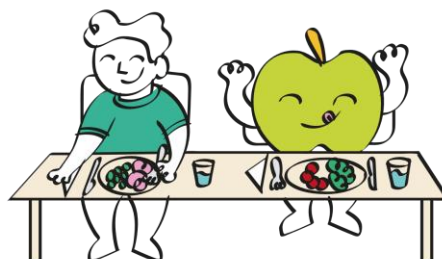
Els infants amb **intoleràncies** o **al·lèrgies** alimentàries diagnosticades per especialistes disposaran d'un menú especial adaptat a les seves necessitats. Un equip de dietistes realitzaran dietes personalitzades a partir dels informes mèdics facilitats per les famílies.

Cada trimestre penjarem a l'aplicatiu els menús, propostes del sopar (per a equilibrar menú setmanal) i alguns consells dietètics.

Les **dietes**: Les famílies comunicaran al servei de menjador les dietes puntuals abans de les 10 h del matí.

Pícnic de carmanyola: El menú consta de: pasta amb tomàquet amb salsitxes, pa i fruita. Per raons organitzatives els dilluns es modificarà el pícnic per un entrepà.

Els alumnes **fixos** els dies de les excursions tenen **pícnic**. En cas de **no voler-ho** s'ha de **comunicar** al menjador, **un cop a l'any**. En el cas de canvi d'últim moment (els fixos) o la petició del pícnic (els esporàdics) s'ha de comunicar amb 48 hores d'antelació **lectives**.



El projecte nostre educatiu

Aquest any el centre d'interès serà:

MISSIÓ: MÓN SOSTENIBLE. LES TRIBUS

Aquest any ens embarquem en una **missió molt especial: cuidar el nostre planeta** mitjançant un viatge simbòlic per conèixer els llocs (l'Índia, l'Amazones i Madagascar) on viuen les tribus que respecten i viuen en equilibri amb la natura.

A través del joc, l'experimentació i la descoberta activa, els infants coneixeran maneres de viure més sostenibles, amb una alimentació natural i uns valors de cooperació col·lectiva.

La missió **estarà plena d'accions emocionants** com contes, llegendes, música, expressió artística, jocs cooperatius i dinàmiques de grup, també acompanyada de taules de la descoberta d'aliments, festes populars i jornades gastronòmiques, i carregada dels grans reptes ecològics **per construir un món millor**.

Els infants seran protagonistes d'una missió educativa que vol despertar la curiositat per sembrar petites accions que ajudin a construir un futur més igualitari, creatiu, emocionant, natural, saludable i sostenible.



La comunicació

Per a nosaltres la complicitat amb les famílies és fonamental, així hem establert diversos **canals comunicatius** (els missatges seran revisats, cada dia fins a les 10 h del matí):

- Al Aplicatiu "on line" del menjador, entrant per la pàgina web:

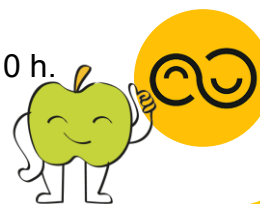
<https://comocomen.com/cecoc398/padres/login.php>

Per l'aplicació mòbil, mitjançant **App Store** o **Play Store**, i escrivint al buscador **menulink**. Una vegada oberta l'APP: CENTRE: **cecoc398** i el vostre usuari i contrasenya.

- Al **Telèfon**: ELENA: 674 61 72 99 Horari de dilluns a divendres de 9 a 10 h.

- Al **E-mail**: esantcristofor@ausolan.com

- Al **Presencial**: De dilluns a divendres de 9 a 10 h



Normes i hàbits de convivència al menjador

Amb la finalitat de mantenir un ambient relaxat i adequat per al treball educatiu que es duu a terme en l'espai del menjador escolar es poden adoptar mesures correctores.

Es consideren com a faltes els fets de conducta que s'aparten de les pautes generals i bàsiques de convivència.

Les faltes caldrà delimitar-les en el context del menjador o en el general del centre. La gravetat de la falta es determinarà atenent específicament a l'edat, coneixement, responsabilitat, intenció i altres circumstàncies que minven o agreugen l'acció.

Les faltes poden comportar mesures correctores com la pèrdua de temps d'esbarjo o la possibilitat d'accedir al servei.



Els infants d'13

Després de l'àpat diari, els infants d'13 aniran a dormir o descansar. Per tal de crear un clima adient, la sala s'enfosqueix i s'utilitzen recursos per a relaxar els infants com ara la música.



Us informarem del material per als alumnes que facin ús del servei de menjador. Us preguem que poseu el nom de l'infant a tot el material.

Els informes

Mitjançant l'aplicatiu:

13: Les famílies dels alumnes d'13 rebran, un informe **diari** amb informació de la quantitat d'ingesta i del descans, encara que només utilitzin el servei de forma esporàdica.

14 fins a 6è: **Trimestralment**, per l'aplicatiu, les famílies rebran un informe personalitzat de seguiment i valoració de la progressió de l'alumne.



Medicaments

Al menjador se segueix la mateixa normativa del centre respecte a l'administració de medicament.

Caldrà una autorització signada pel pare/mare o tutors/es, juntament amb la corresponent recepta, on ha de posar el nom de l'alumne/a, la pauta d'administració i el nom del medicament que ha de prendre.



Sortida del centre escolar

Cap usuari de menjador podrà sortir del recinte escolar sense previ avís i únicament amb autorització del pare, mare o tutor.

Si per algun motiu les famílies han de recollir als infants, han d'avisar a la coordinadora del menjador amb antelació.



Pagament del servei de menjador

Tothom ha de pagar per avançat.

Un **saldo negatiu** del curs anterior impossibilita l'accés al servei en el nou curs escolar.

A través de l'aplicatiu *on line* carregant el moneder:

Us recordem com entrar a l'aplicatiu, per una de les dues opcions:

● Aplicatiu "on line" del menjador, entrant per la pàgina web:

● <https://comocomen.com/cecoc398/padres/login.php>

● Per l'aplicació mòbil, mitjançant **App Store** o **Play Store**, i escrivint al buscador **menulink**



Una vegada oberta l'APP: CENTRE: **cecoc398** i el vostre usuari.

L'import de les absències justificades es recupera automàticament en la següent recàrrega.



Criteris d'abonament

El preu del menjador comprèn, a més de l'àpat, l'atenció directa a l'alumnat durant el temps de la prestació del servei de menjador i els períodes de temps anteriors i posteriors, des que acaben les classes del matí fins que comencen les de la tarda.

En la resolució EDF/1222/2025 de la Generalitat de Catalunya, es determina que el preu màxim del menjador serà dels usuaris fixos de 7,54€. La nostra escola està per sota del preu amb millores qualitatives.

Tothom ha de pagar per avançat.

Un **saldo negatiu** del curs anterior impossibilita l'accés al servei en el nou curs escolar.

Absència justificada, notificada a la coordinadora del menjador, abans de les 10 h del mateix dia:

- Al Es manté el descompte del 50% del preu del menú, durant els 3 primers dies. En cas d'absència justificada, es descomptarà de l'aplicatiu 3,61 €
- Al A partir del quart dia es retornarà el 100% de l'import del menú
- Al En el cas de no avisar es cobrarà la quantitat total.

En **situacions imprevistes** (serveis mínims del professorat a causa de vagues, el menjador romandrà obert per a tot l'alumnat que faci ús d'aquest servei):

- Al En cas de no fer ús del servei s'ha de comunicar a la coordinadora en l'horari establert i es considerarà absència justificada.
- Al En el cas de no avisar es cobrarà la quantitat total.
- Al cobrarà la quantitat total.

La **no utilització del servei de pícnic**, comunicat segons condicions determinades en l'apartat una alimentació saludable d'aquesta normativa, tindrà un cost de 0 €.



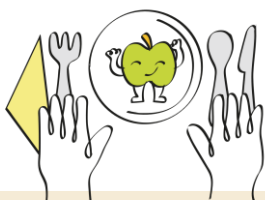
Preus del menjador curs 2025-26

MENJADOR	PREU
MENÚ FIX	7,22 €
MENÚ EVENTUAL	8,29 €

ACOLLIDA	PREU
MATINAL FIX	26,32 €
MATINAL EVENTUAL	2,95 €
TARDA FIX (1h)	37,73 €
TARDA EVENTUAL (1h)	5,39 €

Acceptació de les condicions del servei

La utilització del servei suposa una acceptació de les condicions establertes i el compromís a la col·laboració del seu compliment, necessari per a poder garantir un bon funcionament.



Amb tu cada dia