

Consells per a una **quarantena segura** a l'entorn educatiu



/ El dia que inicia la quarantena, en sortir de l'escola, **ha d'anar directament al domicili**. No pot assistir a activitats extraescolars, ni anar a casa d'altres familiars.



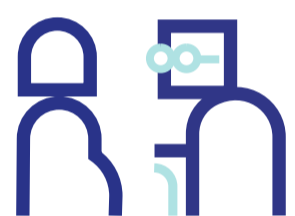
/ Si fa els àpats amb la resta de la família, **cal que els estris siguin d'ús exclusiu**, mantenir la distància de seguretat i després **ventilar bé l'estança**.



/ **No pot sortir** del domicili, **ni rebre visites** de persones que no siguin convivents.



/ **No ha de compartir joguines**. Cal **netejar-les i desinfectar-les** de forma adequada.



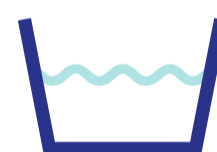
/ Ha **d'evitar el contacte** amb **persones vulnerables**.



/ S'han de **netejar i desinfectar** sovint les superfícies de contacte més freqüent (poms de les portes, taules, cadires, etc.).



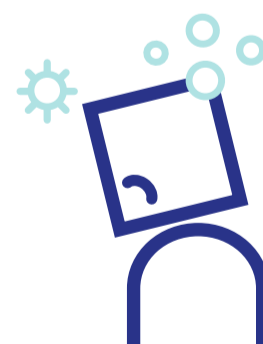
/ Ha de **posar-se la mascareta**, especialment si té 6 anys o més: **quan surti de l'habitació** i en cas de contacte físic proper, **tant l'infant com les persones convivents**.



/ La roba s'ha de **rentar diàriament**.



/ S'ha de **rentar sovint les mans**, especialment abans i després de sortir de l'habitació. Les **persones convivents també ho han de fer**.



/ **Vigileu-ne els símptomes** i, si n'apareixen, **contacteu amb el vostre CAP**.

Per a més informació, consulteu **canalsalut.gencat.cat/salutescola**