



FULL INFORMATIU CURS 2021/2022

L'Equip docent de l'Escola Sant Cristòfor de Begues us dona la benvinguda a aquest nou curs. Us comuniquem tot un seguit d'informacions sobre el funcionament de l'escola.

PLANTILLA DE PROFESSORAT

EI:
P3 A: Pingüins: NÚRIA FUERTES **P3 B:** Dofins: ELISABET ESTEVE
P4 A: CAROLINA FIERRO **P4 B:** MÍRIAM LOZANO
P5 A: JORDI CAMPAMÀ **P5 B:** ROSA LOZANO

CI: **1r-A:** MERCÈ OLLÉ **1r-B:** LAURA ROMAGOSA
2n-A: PI BUENO **2n-B:** MÒNICA PUJOL

CM: **3r-A:** YOLANDA GALARZA **3r-B:** MONTSE MARCÈ
4t-A: NÚRIA CABRERIZO **4t-B:** BÀRBARA ANGULO

CS: **5è-A:** LISETTE DURAN **5è-B:** AMAYA ALEIXENDRI
5è-C: NÚRIA RODRÍGUEZ
6è-A: MÒNICA MARTIN **6è-B:** EVA BETI

Suport EI-PRI: PAULA CORDERO, AINHOA GIMÉNEZ,
MONTSE FERRER

Atenció diversitat: MARIA JOSEP ALCAINA, TERESA CASADO,
ROSA ORTEGA, MÍRIAM PINA,

Suport atenció diversitat: GEMMA BELLISCO, PURI TRESCASTRO

Especialista Música: EUGENI AGUSTÍ

Especialistes d'anglès: NÚRIA CABRERIZO, CLARA ESTEVE,
YOLANDA GALARZA, SERGIO LAGOS, MÒNICA MARTÍN, PATRICIA ZURDO,

Especialistes Educació Física: MAITE CATALÀ, MONTSE FERRER,
MANEL MONTARAZ.

Especialista Religió: JUDITH RIOS

Equip Directiu :

- Secretària: EVA BETI
- Cap d'Estudis: MONTSE FERRER
- Directora: MAITE CATALÀ

CALENDARI

Les classes comencen dilluns 13 de setembre de 2021 i acabaran dimecres 22 de juny de 2022 (Ordre EDU/119/2021, de 28 de maig, per la qual s'estableix el calendari escolar del curs 2021-2022 per als centres educatius no universitaris de Catalunya)

● **Primer trimestre:**

De dilluns 13-09-21 a dimecres 22-12-21

– **Dies festius:**

Dilluns 11 d'octubre (dia de lliure disposició acordat a la localitat)

Dimarts 12 d'octubre

Dilluns 6 de desembre

Dimarts 7 de desembre (dia de lliure disposició acordat a la localitat)

Dimecres 8 de desembre

– Vacances de Nadal: Del 23 de desembre de 2021 al 7 de gener de 2022, ambdós inclosos.

● **Segon trimestre:**

De dilluns 10-01-22 a divendres 8-04-22

– **Dies festius:**

Dijous 20 de gener (festa local)

Dilluns 28 de febrer (dia de lliure disposició acordat a la localitat)

- Vacances de Setmana Santa: Del 9 al 18 d'abril de 2022 ambdós inclosos.

● **Tercer trimestre:**

De dimarts 19-04-22 a dimecres 22-06-22

– **Dies festius:**

Divendres 29 d'abril (dia de lliure disposició acordat a la localitat)

Dilluns 6 de juny

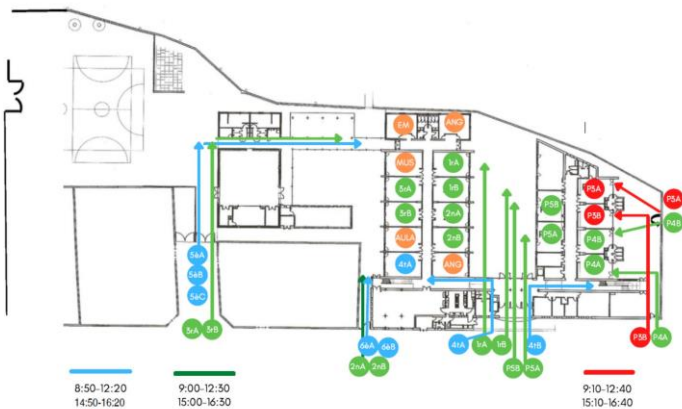
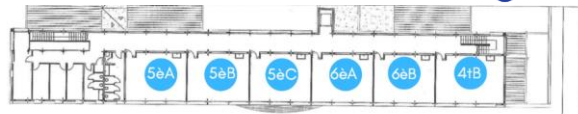
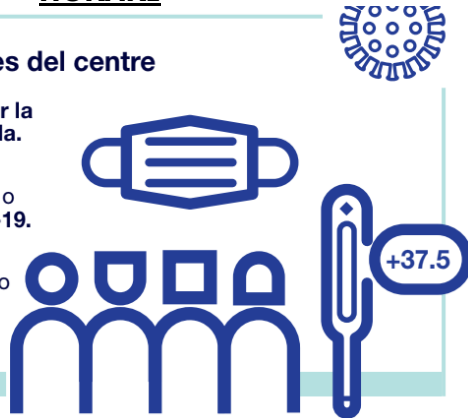
HORARI

Entrades i sortides del centre

Per entrar, s'ha de dur la mascareta ben posada.

No s'hi pot entrar si teniu +37.5 de febre o símptomes de COVID-19.

Les famílies només hi poden accedir quan ho requereixi el centre.



L'alumnat que utilitzi el servei de menjador entraran a l'hora assignada del matí i sortiran a l'hora assignada de la tarda.

Els infants que utilitzin el servei d'acollida matinal poden entrar a partir de les 8:00h i els que utilitzin el servei d'acollida de tarda poden romandre a l'escola fins a les 18:00h.

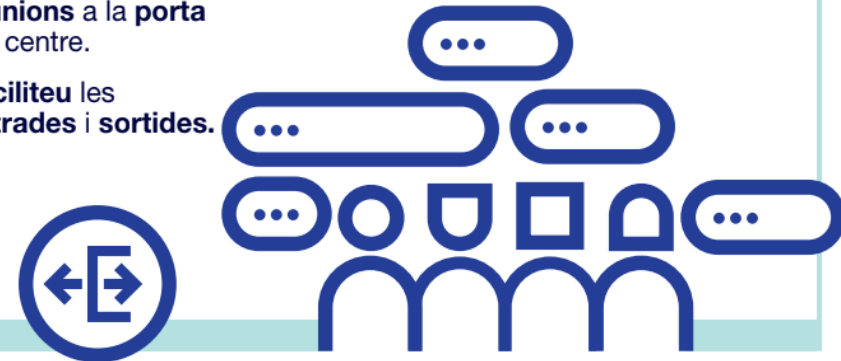
La **Direcció** del Centre atindrà a les famílies els dijous de 9:00h a 11:00h. prèvia cita telefònica al 936390748 i/o a l'adreça : secretariasantcristofor@gmail.com.

La **Secretaria de l'Escola** us atindrà amb cita prèvia en el següent horari: de 9:00h a 10:30h i de 15:00 a 16:30h.

Preguem **puntualitat**. Per acord del Consell Escolar i seguint les instruccions del Departament d'Educació **les portes es tancaran passades les 9:10h del matí**. L'infant que hagi de faltar a l'escola cal que avisi al/la mestre/a i a la tornada porti un justificant escrit. Des del Departament d'Educació han arribat instruccions perquè en cas d'absències o retards injustificats reiterats s'avisï a les autoritats pertinents. Pel bon funcionament del Centre preguem que respecteu aquests acords.

Eviteu les xerrades i reunions a la porta del centre.

Faciliteu les entrades i sortides.



Horari d'atenció a les famílies:

El dia d'**entrevista** amb els/les mestres per a les famílies es comunica a les reunions d'inici de curs. Les reunions es concertaran prèviament mitjançant una nota, la plataforma clickedu o l'agenda escolar. Es realitzaran prioritàriament de forma telemàtica.

L'**Associació de Famílies d'Alumnes** atindrà qualsevol tipus de consulta mitjançant la bústia de l'AFA. Cal deixar un correu o telèfon de contacte. També podeu contactar a l'adreça de correu electrònic de l'AFA: ampasantcristofor@gmail.com.

REUNIONS

Donada la situació de pandèmia que continua es realitzen de forma telemàtica abans del començament de curs:

EI (P3, P4 i P5) : dijous 9 de setembre

Primària I (1r, 2n i 3r): dimecres 8 de setembre

Primària II (4t, 5è i 6è): divendres 10 de setembre

Properament us farem arribar cada convocatòria amb l'horari i l'enllaç.



BATA – EQUIPAMENT D'EDUCACIÓ FÍSICA – BICICLETES

Es recomana l'ús d'una bata en el Cicle d'Educació Infantil. Es començarà a fer servir al mes d'octubre. A Educació Infantil han de portar bames de "velcro" per a Psicomotricitat.

A partir de 1r de Primària és del tot indispensable que els infants portin roba i calçat esportiu el dia d'Educació Física, així com una bosseta amb una tovallola petita, sabó i pinta. Es recomana l'ús del xandall de l'escola.

L'alumnat que portin bicicleta i/o patinet podran aparcar-los a l'aparcament previst fora de l'Escola, a l'entrada o dins el recinte escolar a l'espai tancat.

FESTES I SORTIDES ESCOLARS

Les festes que es celebraran durant aquest curs són:

- La Castanyada
- Nadal
- Sant Jordi
- Setmana Cultural
- Carnestoltes
- Fi de curs
- English Day

A Educació Infantil a més a més es celebra la Festa de la Música i la Festa Major d'Hivern.

Cada grup-classe farà diverses sortides al llarg del curs. En el seu moment us comunicarem els llocs i les dates i us demanarem la respectiva autorització, sense ella l'alumne/a no podrà realitzar aquest tipus d'activitat.

SALUT: DIMECRES DIA DE LA FRUITA-ANIVERSARIS

Cada dimecres tothom portarà fruita per esmorzar per afavorir els hàbits saludables.

Des de Salut ens han indicat que de moment aquest curs no es poden repartir galetes... als aniversaris. Ho celebrarem igualment, però sense menjar.

CONSELL ESCOLAR

Es reuneix en començar i acabar el curs i una vegada al trimestre. Després de cada consell s'elabora un acta. Els acords rellevants es publicaran al web del Centre.

SERVEI DE MENJADOR

Les famílies interessades s'han de posar en contacte amb l'empresa que gestiona el menjador ("AUSOLAN") a través de l'enllaç que trobeu al WEB de l'Escola o posar-se en contacte amb la coordinadora de 9:00h a 10:00h.

AVALUACIONS I INFORMES

Les famílies dels/les alumnes d'Educació Infantil rebran dos informes durant el curs, un a finals de gener i l'altre a la fi de curs. Les famílies dels/les alumnes d'Educació Primària, de 1r a 6è, en rebran tres, un a final de cada trimestre.

Els informes es poden consultar a la plataforma clickedu.

D'acord amb la normativa, a les reunions individuals amb els tutors/es només poden assistir els pares, les mares i/o tutors/es legals.

QUOTA DE MATERIAL I SORTIDES

La quota del material es fa efectiva al caixer automàtic com els llibres de text. La de sortides es cobrarà amb el mateix sistema.

ACTIVITATS EXTRAESCOLARS

Començaran a l'octubre, el proper dilluns 4. Us farem arribar informació detallada facilitada per l'AMPA de l'escola. Els horaris els podreu trobar a la pàgina WEB de l'AMPA.

Recordem que el servei d'acollida serà de 8:00h a 9:00h i de 16:30h a 17:30h.

LLIBRES DE TEXT

L'AFA lliura els llibres els propers dilluns 6, dimarts 7 i dijous 9 en horari de 16:00h a 18:00h i els heu de portar folrats dilluns 13. Recordem la importància de folrar-los ja que els llibres es conserven molt millor. Cal tenir en compte que a partir de 3r de primària treballem amb llibres socialitzats, llibres que s'utilitzen diversos anys.



AJUTS CURS 21-22

MENJADOR DEL CONSELL COMARCAL:

Sol·licituds fora de termini. Truqueu al 936392171.

Les poden demanar:

- Alumnat de nova matrícula.
- Unitats familiars que la seva situació econòmica s'hagi vist greument afectada per causa de força major i degudament justificada amb posterioritat a la finalització del termini ordinari de presentació,

Es preveuen com a supòsits de variacions significatives:

- defunció i/o d'un o d'ambdós responsables legals de l'alumne/a.
- Privació de llibertat d'un o d'ambdós responsables legals de l'alumne/a.
- Abandonament familiar d'un o d'ambdós responsables legals de l'alumne/a, inclòs separació.
- Embargament de béns i/o rendes d'un o d'ambdós responsables legals de l'alumne/a.
- Situació d'atur sobrevingudes d'algun dels membres de la unitat familiar

Alumnes amb Necessitat Específica de Suport Educatiu (NESE).

Modalitats dels ajuts:

- Ajuts i subsidis per a alumnes amb necessitat específica de suport educatiu derivada de discapacitat o trastorn greu de conducta o trastorn de la comunicació i el llenguatge o trastorn de l'espectre autista.
- Ajuts per a programes complementaris a alumnes amb necessitat específica de suport educatiu associada a altes capacitats.

Les sol·licituds es lliuren a la secretaria de l'Escola.

El termini per presentar les sol·licitud **finalitza el proper 30 de setembre.**

Cal sol·licitar-la per internet, imprimir-la, signar-la i portar-la a l'Escola.